

土地積測量図

地番 92-1, 92-2, 92-3

土地の所在 姫路市白浜町神田二丁目

NO	X <sub>n</sub>	Y <sub>n</sub>	X <sub>n</sub> · (Y <sub>n+1</sub> - Y <sub>n-1</sub> )	距離
K10	-133669.057	34397.420	2684208.333617	18.00
K3	-133685.916	34391.098	-993821.099544	14.68
K4	-133691.063	34404.854	-2684650.236103	18.00
K11	-133674.206	34411.179	993734.047404	14.69
合計			-528.954626	
合計面積			264.4773130	
地積			264.47 m <sup>2</sup>	

NO	X <sub>n</sub>	Y <sub>n</sub>	X <sub>n</sub> · (Y <sub>n+1</sub> - Y <sub>n-1</sub> )	距離
K11	-133674.206	34411.179	-3529533.735224	35.99
K1	-133640.509	34423.824	-1228022.637201	3.69
K13	-133639.214	34420.368	1307926.987418	18.02
K12	-133656.087	34414.037	2223636.319419	11.00
K14	-133652.231	34403.731	2220899.122527	17.97
K10	-133669.057	34397.420	-995567.136536	14.69
合計			-661.079597	
合計面積			330.5397985	
地積			330.53 m <sup>2</sup>	

NO	X <sub>n</sub>	Y <sub>n</sub>	X <sub>n</sub> · (Y <sub>n+1</sub> - Y <sub>n-1</sub> )	距離
K2	-133635.353	34410.060	2223291.367861	18.02
K14	-133652.231	34403.731	-531534.922687	11.00
K12	-133656.087	34414.037	-2223636.319419	18.02
K13	-133639.214	34420.368	531483.154078	11.00
合計			-396.720167	
合計面積			198.3600835	
地積			198.36 m <sup>2</sup>	

総合計面積 793.3771950 m<sup>2</sup>

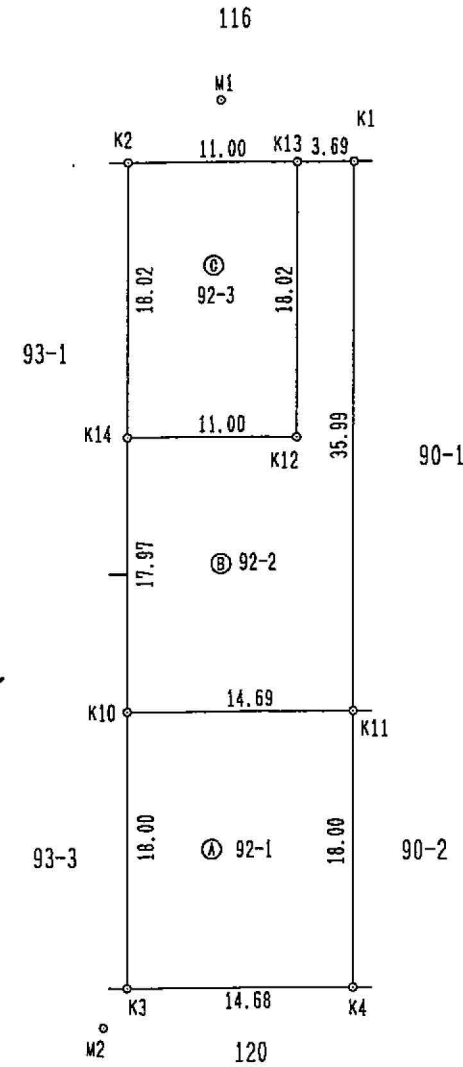
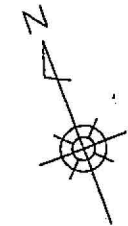
引照点	境界点	距離
M1	K10	40.51
M1	K3	58.37
M1	K4	58.68
M1	K11	40.96
M1	K1	9.54
M1	K13	6.40
M1	K12	22.62
M1	K14	22.90
M1	K2	7.29
M2	K10	20.63
M2	K3	3.01
M2	K4	16.45
M2	K11	26.23
M2	K1	58.87
M2	K13	57.96
M2	K12	40.55
M2	K14	38.58
M2	K2	56.59

引照点	X座標	Y座標	距離	方向角
M1	-133633.677	34417.156	61.11	27° 42' 52"
M2	-133687.780	34388.734	61.11	207° 42' 52"

点名	X座標	Y座標
30B03	-133710.727	34632.615
30A97	-133637.756	34417.890
GA319	-133705.942	34393.704

筆界点	境界標の種類
K2	区画整理金属鉄
K1 K3 K4	姫路市プレート

測量年月日 平成29年 8月17日  
座標系 世界測地系 v系



作成者 姫路市白浜町神田二丁目 57番地1  
土地家屋調査士 北村周市 家屋  
(秋29年 8月21日作成)

縮尺 1/500

申請人 竹中隆利  
縮尺 1/500